

تم إعداد هذا الدليل خصيصاً لورشة عمل "سيلتحق طفلي بالكلية" التابعة لمؤسسة (NYC Kids RISE). ويمكنك الرجوع إلى nyckidsrise.org/events لمعرفة ورشة العمل التالية المتاحة. يمكنه أيضاً أن يُمثل أداة مرجعية مستقلة لك ولعائلتك عندما تبدأ في التفكير في مستقبل أبنائك التعليمي.

الكليات

تمثل مؤسسات التعليم العالي التي تقدم تدريساً في مجال معين، مثل إدارة الأعمال أو العلوم الإنسانية.

الجامعات

تمثل مؤسسات التعليم العالي التي تضم مجموعة من الكليات الأصغر.

الكليات المجتمعية

تمثل الكليات التي تقدم دورات تدريبية ضرورية للحصول على درجة الزمالة. ويلزم إكمال هذه الدورات الدراسية خلال عامين من الدراسة بدوام كامل.

الجامعات والكليات العامة

تمثل الجامعات والكليات غير الهادفة للربح والممولة من قِبل الحكومة بشكل رئيسي.

الجامعات والكليات الخاصة

تمثل الجامعات والكليات غير الهادفة للربح والممولة من قِبل القطاع الخاص بشكل رئيسي.

المعاهد والكليات ذات الملكية الخاصة

تمثل الجامعات والكليات الهادفة للربح.

التدريب المهني

يمثل البرامج التي تقدمها المدارس والكليات والوكالات والانتقابات العمالية وأصحاب الأعمال والتي تركز على التدريب لاكتساب المهارات اللازمة للالتحاق بمهنة أو وظيفة معينة.

المدارس الفنية

تمثل المؤسسات التعليمية المتخصصة في مجالات معينة، مثل الهندسة وعلوم الفيزياء والرياضيات.

مدارس الفنون والمعاهد الموسيقية

تمثل الكليات التي تهتم بالفنون المرئية والأدائية. وللالتحاق بهذه المدارس، يخضع الطلاب عادة لاختبارات لتقييم مواهبهم ومهاراتهم الفنية.

كليات الفنون المتحررة

تمثل الكليات التي تقدم عدة أنواع من الدورات التدريبية في الدراسات الإنسانية والعلوم الاجتماعية والعلوم.

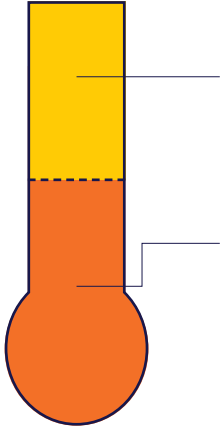
تكاليف الدراسة بالكليات

تقدّم هذه الصفحة لمحة عامة عن متوسط تكاليف المداومة بالكلية. يرجى ملاحظة أن هذه التكاليف خاضعة للتغيير على أساس سنوي.

كلية (CUNY BARUCH)

إجمالي تكلفة المداومة سنويًا للعام الدراسي 2021-2022*

- تُعد كلية عامة وتستمر الدراسة بها لأربع سنوات.
- هي جزءًا من منظومة (City University of New York (CUNY system)
- تمثل مؤسسات عامة تقدّم ميزات الرسوم الدراسية لسكان الولاية بالنسبة للطلاب المقيمين في الولاية. تُعد طريقة جيدة لتوفير المال، وأحد الأسباب المهمة للدراسة في نيويورك.



نوع التكلفة	التكلفة
التكاليف المباشرة:	7,462 دولارًا
الرسوم الدراسية	6,930 دولارًا
متوسط الرسوم المتنوعة	532 دولارًا
التكاليف غير المباشرة:	10,282 دولارًا
الكتب والمستلزمات الدراسية	1,364 دولارًا
الانتقالات	1,122 دولارًا
الإقامة والوجبات	4,660 دولارًا
الطعام (وجبة الغداء)	1,360 دولارًا
المصاريف الشخصية	1,776 دولارًا
إجمالي تكلفة المداومة بالكلية:	17,744 دولارًا

*من دون سكن للطلاب

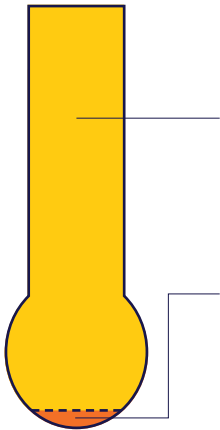
إجمالي تكلفة المداومة بالكلية

تشمل تكلفة المداومة الإجمالية تكاليفاً مباشرة وغير مباشرة. ومن أجل الاستعداد جيداً للالتحاق بالكلية وبرامج التدريب المهني، يجب أن تضع خطة لتغطية التكاليف بالكامل. التكاليف المباشرة هي التكاليف التي تظهر على فاتورتك. وتشمل الأقساط الدراسية والرسوم، وأحياناً المسكن والإقامة. التكاليف غير المباشرة لا تظهر على فاتورتك، ولكن يجب تغطيتها من أجل إكمال الكلية وبرامج التدريب المهني بنجاح. وتشمل هذه التكاليف الانتقال إلى الكلية ومنها (بطاقة المترو وتذكرة الحافلة وتذكرة الطائرة) والكتب والمستلزمات الدراسية والمصاريف الشخصية.

جامعة (SYRACUSE UNIVERSITY)

إجمالي تكلفة المداومة سنويًا للعام الدراسي 2021-2022*

- هذه جامعة خاصة.
- تُعد التكاليف الموضحة هنا خاصة بطلاب الصفوف العليا الملتحقين بالكلية في جامعة Syracuse.



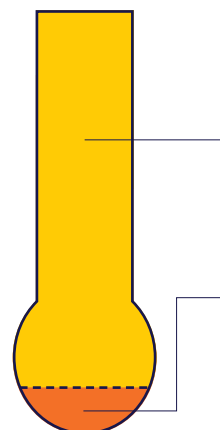
نوع التكلفة	التكلفة
التكاليف المباشرة:	74,486 دولارًا
الرسوم الدراسية	55,920 دولارًا
متوسط الرسوم المتنوعة	1,671 دولارًا
الإقامة والوجبات	16,895 دولارًا
التكاليف غير المباشرة:	3,410 دولارًا
الكتب والمستلزمات الدراسية	1,582 دولارًا
الانتقالات	719 دولارًا
المصاريف الشخصية	1,109 دولارًا
إجمالي تكلفة المداومة بالكلية:	77,896 دولارًا

*من دون التأمين الصحي

جامعة (SUNY STONY BROOK)

إجمالي تكلفة المداومة سنويًا للعام الدراسي 2021-2022

- تُعد جامعة عامة وجزءًا من منظومة State University of New York (SUNY) system.
- إن التكاليف الموضحة هنا خاصة بالطلاب الملتحقين بجامعة (SUNY Stony Brook)، ومن المرجح أن يقيم الطالب في سكن الطلاب التابع لهذه الجامعة.



نوع التكلفة	التكلفة
التكاليف المباشرة:	26,064 دولارًا
الرسوم الدراسية لسكان الولاية	7,070 دولارًا
متوسط الرسوم المتنوعة	3,490 دولارًا
الإقامة والوجبات	15,504 دولارًا
التكاليف غير المباشرة:	3,320 دولارًا
الكتب والمستلزمات الدراسية	900 دولار
الانتقالات	500 دولار
المصاريف الشخصية	1,920 دولارًا
إجمالي تكلفة المداومة بالكلية:	29,384 دولارًا

مصادر التمويل

توجد عدة مصادر متاحة لمساعدتك في دفع تكاليف الكلية وبرامج التدريب المهني الخاصة بطفلك.

مصادر التمويل الخاصة بالكلية

المساعدات المالية

المنح المالية والمنح الدراسية

تمنح الحكومة أو المنظمات الخاصة أو الكليات الخاصة هذه الأموال ولا يلزم سدادها.

القروض

يلزم سداد القروض، وتمنحها الحكومة عادة، ولكن يمكن أن تمنحها البنوك أو المؤسسات الخاصة.

البرنامج الفيدرالي للعمل والدراسة

تمنح الحكومة هذه الأموال للطلاب الذين يمكنهم كسب المال بعد الحصول على وظيفة بمجرد التحاقهم بالكلية.

برنامج الادخار للكلية (Save for College Program)

حساب المنحة الدراسية من بلدية مدينة نيويورك

تملك مؤسسة (NYC Kids RISE) حسابات المنح الدراسية المقدمة من بلدية مدينة نيويورك وتديرها، وتتيح لك تلقي مكافأة أولية بقيمة 100 دولار وتلقي مساهمات من أصحاب المصلحة في المجتمع.

حساب الادخار الخاص بعائلتك

تساعد مؤسسة (NYC Kids RISE) العائلات في فتح حسابات ادخار خاصة بها وربطها بحساب المنحة الدراسية، ما يتيح لك الادخار وفقاً للمبلغ المطلوب ومعدل الادخار المناسب لك.

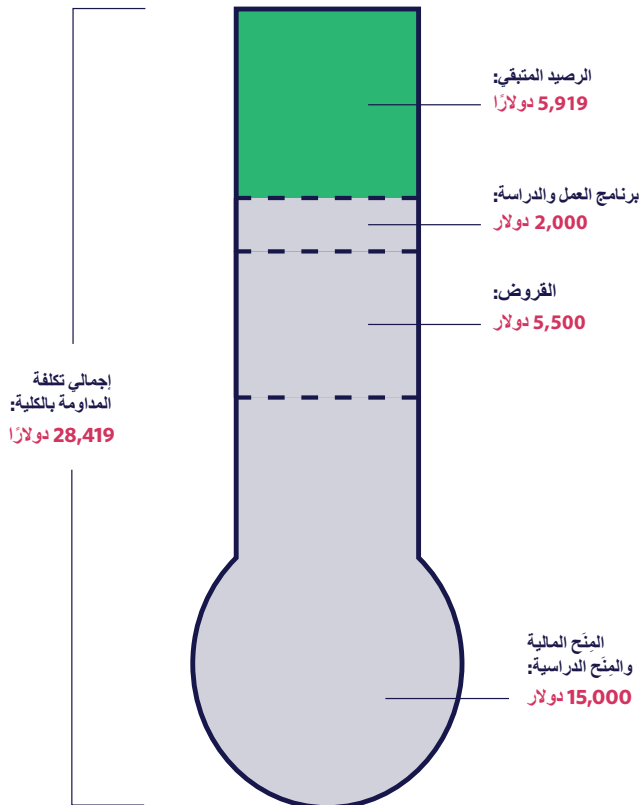
تكاليف جامعة (BINGHAMTON UNIVERSITY)

بالنسبة لمقياس المساعدات المالية المُقدَّمة

فيما يلي نموذج للتكاليف الخاصة بأحد الطلاب يخطط للالتحاق بجامعة (Binghamton University)، والمساعدات المالية المقدمة له.

نموذج لتكلفة المداومة بالكلية

كيف يمكن للطلاب دفع تكاليف مداومتهم بجامعة (Binghamton University)؟ هل هناك شيئاً ناقصاً؟ ما الذي يمكنك استخدامه لتعويض الفرق؟ اكتب إجاباتك في مقياس المساعدات المالية المقدمة، أدناه:



نموذج للمساعدات المالية

نوع المساعدات المالية	المبلغ	إجمالي المساعدات
المنح المالية والمنح الدراسية: منحة (Pell) منحة (TAP) المنحة الدراسية الأكاديمية الموسسية	15,000 دولار	22,500 دولار
القروض القروض الفيدرالية للطلاب	5,500 دولار	
برنامج العمل والدراسة: برنامج العمل والدراسة	2,000 دولار	