

NYC Kids RISE এর 'আমার শিশু কলেজে যাচ্ছে' ওয়ার্কশপের (My Kid is Going to College Workshop) সঙ্গে এই হ্যান্ডআউটটি ব্যবহার করা হয়। পরবর্তী উপলব্ধ ওয়ার্কশপের জন্য nyckidsrise.org/events দেখুন। আপনি আপনার শিশুর শিক্ষামূলক ভবিষ্যৎ সম্পর্কে চিন্তাভাবনা শুরু করার সাথে, এটি আপনার এবং আপনার পরিবারের জন্য একটি স্বতন্ত্র রেফারেন্স টুলও হতে পারে।

কলেজ

বিজনেস বা লিবারাল আর্টসের মতো একটি সুনির্দিষ্ট ক্ষেত্রে শিক্ষা প্রদানকারী উচ্চ শিক্ষার প্রতিষ্ঠান।

বিশ্ববিদ্যালয়গুলো

উচ্চ শিক্ষার প্রতিষ্ঠান যার মধ্যে অনেকগুলি ছোট কলেজ আছে।

কমিউনিটি কলেজ

যে কলেজগুলি একটি অ্যাসোসিয়েট'স ডিগ্রির জন্য প্রয়োজনীয় কোর্স প্রদান করছে। এই কোর্সওয়ার্কটি দুই বছরের পূর্ণ-সময়ের পড়াশোনায় সম্পূর্ণ করার জন্য ডিজাইন করা হয়েছে।

সরকারী কলেজ ও বিশ্ববিদ্যালয়

মুখ্যতঃ সরকারী অর্থায়নের দ্বারা সমর্থিত লাভের উদ্দেশ্যহীন কলেজ ও বিশ্ববিদ্যালয়।

বেসরকারী কলেজ ও বিশ্ববিদ্যালয়

মুখ্যতঃ বেসরকারী অর্থায়নের দ্বারা সমর্থিত লাভের উদ্দেশ্যহীন কলেজ ও বিশ্ববিদ্যালয়।

মালিকানাধীন কলেজ ও বিশ্ববিদ্যালয়

লাভের উদ্দেশ্যপূর্ণ কলেজ ও বিশ্ববিদ্যালয়।

বৃত্তিমূলক প্রশিক্ষণ

স্কুল, কলেজ, এজেন্সি, ইউনিয়ন ও নিয়োগকর্তাদের দ্বারা প্রদত্ত কর্মসূচি যেগুলি একটি সুনির্দিষ্ট কর্মজীবন বা চাকরির জন্য দক্ষতার প্রশিক্ষণের ওপরে মনোনিবেশ করে।

কারিগরী স্কুল

যে শিক্ষামূলক প্রতিষ্ঠানগুলি ইঞ্জিনিয়ারিং, ভৌত বিজ্ঞান ও গণিতের মতো ক্ষেত্রে বিশেষজ্ঞ।

আর্ট স্কুল ও কনজার্টেরি

যে কলেজগুলি ভিজুয়াল ও পারফর্মিং আর্টের ওপরে মনোনিবেশ করে। ভর্তির জন্য শিক্ষার্থীদের প্রধানত তাদের শিল্পসম্মত দক্ষতা বা প্রতিভার ওপরে বিচার করা হয়।

লিবারাল আর্টস কলেজ

যে কলেজগুলি হিউম্যানিটিজ, সমাজ বিজ্ঞান ও বিজ্ঞানে অনেক ধরনের কোর্স প্রদান করে।

কলেজের খরচ

এই পৃষ্ঠাটি কলেজে পড়ার গড় খরচগুলির একটি সংক্ষিপ্ত বিবরণ প্রদান করে।
অনুগ্রহ করে মনে রাখবেন যে এই খরচগুলি এক বছর থেকে অন্য বছরে পরিবর্তিত হতে পারে।

উপস্থিতির মোট খরচ

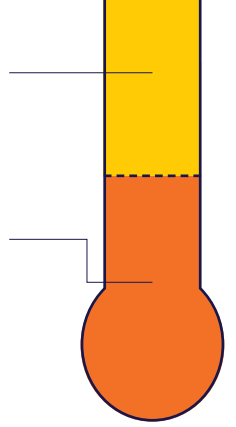
উপস্থিতির মোট খরচের মধ্যে প্রত্যক্ষ ও অপ্রত্যক্ষ খরচগুলি অন্তর্ভুক্ত আছে। কলেজ এবং কর্মজীবনের প্রশিক্ষণে যাওয়ার জন্য সম্পূর্ণরূপে প্রস্তুত হওয়ার জন্য, আপনার উভয়ের জন্যই একটি পরিকল্পনা থাকতে হবে। **প্রত্যক্ষ খরচ** হল সেই খরচ যা আপনার বিলে প্রদর্শিত হয়। এর মধ্যে রয়েছে টিউশন ও ফি এবং কিছু ক্ষেত্রে রুম ও বোর্ড। **অপ্রত্যক্ষ খরচ** আপনার বিলগুলিতে প্রদর্শিত হয় না কিন্তু কলেজ এবং কর্মজীবনের প্রশিক্ষণে সফল হওয়ার জন্য অবশ্যই খরচগুলি করতে হবে। এর মধ্যে রয়েছে স্কুলে যাওয়া-আসা (মেট্রো কার্ড, বাসের টিকিট, প্লেনের টিকিট), বই, সামগ্রী এবং ব্যক্তিগত খরচ।

CUNY BARUCH

2021-2022 প্রতি বছর উপস্থিতির মোট খরচ*

- এটি একটি সরকারী চার বছরের কলেজ।
- এটি City University of New York (CUNY system) এর অংশ।
- সরকারী প্রতিষ্ঠানগুলি স্টেটের বাসিন্দাদের জন্য ইন-স্টেট টিউশন সুবিধা দেয়। এটি অর্থ সাশ্রয়ের একটি উপায় এবং NY-তে পড়াশোনা করার একটি দুর্দান্ত কারণ।

খরচের প্রকার	খরচ
প্রত্যক্ষ খরচ:	\$7,462
টিউশন	\$6,930
গড় বিবিধ ফি	\$532
অপ্রত্যক্ষ খরচ:	\$10,282
বই ও সামগ্রী	\$1,364
পরিবহন	\$1,122
রুম এবং বোর্ড	\$4,660
খাবার (মধ্যাহ্নভোজন)	\$1,360
ব্যক্তিগত খরচ	\$1,776
উপস্থিতির মোট খরচ:	\$17,744



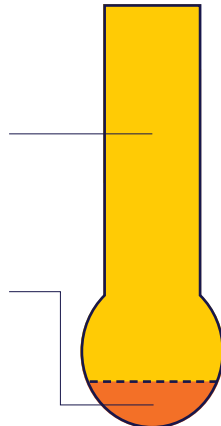
*কোন ছাত্রাবাস নেই

SUNY STONY BROOK

2021-2022 প্রতি বছর উপস্থিতির মোট খরচ

- এটি একটি সরকারী বিশ্ববিদ্যালয় যা State University of New York (SUNY) system এর অংশ।
- এখানে উপস্থাপিত খরচগুলি হল SUNY Stony Brook এ পড়াশোনা করা একজন শিক্ষার্থীর জন্য এবং সম্ভাবনা আছে যে একজন শিক্ষার্থী এই স্কুলে একটি ছাত্রাবাসে থাকবে।

খরচের প্রকার	খরচ
প্রত্যক্ষ খরচ:	\$26,064
ইন-স্টেট টিউশন	\$7,070
গড় বিবিধ ফি	\$3,490
আবাসন এবং খাবার	\$15,504
অপ্রত্যক্ষ খরচ:	\$3,320
বই ও সামগ্রী	\$900
পরিবহন	\$500
ব্যক্তিগত খরচ	\$1,920
উপস্থিতির মোট খরচ:	\$29,384

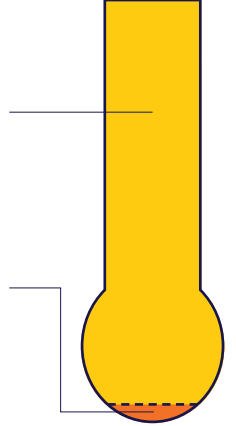


SYRACUSE UNIVERSITY

2021-2022 প্রতি বছর উপস্থিতির মোট খরচ*

- এটি একটি বেসরকারী বিশ্ববিদ্যালয়।
- এখানে উপস্থাপিত খরচগুলি Syracuse-এর মধ্যে একটি সিনিয়র কলেজে পড়া একজন শিক্ষার্থীর জন্য।

খরচের প্রকার	খরচ
প্রত্যক্ষ খরচ:	\$74,486
টিউশন	\$55,920
গড় বিবিধ ফি	\$1,671
আবাসন এবং খাবার	\$16,895
অপ্রত্যক্ষ খরচ:	\$3,410
বই ও সামগ্রী	\$1,582
পরিবহন	\$719
ব্যক্তিগত খরচ	\$1,109
উপস্থিতির মোট খরচ:	\$77,896



*স্বাস্থ্য বীমা ছাড়া

অর্থায়নের উৎস

আপনার সন্তানের কলেজ এবং কর্মজীবনের প্রশিক্ষণের জন্য আপনাকে সাহায্য করার জন্য একাধিক উৎস উপলব্ধ রয়েছে।

কলেজের অর্থায়নের উৎস

আর্থিক সাহায্য

অনুদান ও স্কলারশিপ

এটি সরকারী, বেসরকারী সংস্থা বা কলেজ দ্বারা প্রদত্ত অর্থ যা ফেরত দিতে হবে না।

ঋণ

ঋণ অবশ্যই শোধ দিতে হবে এবং সাধারণত সরকার দ্বারা প্রদান করা হয় তবে একটি ব্যাঙ্ক বা বেসরকারী সংস্থাও প্রদান করতে পারে।

ফেডারেল ওয়ার্ক স্টাডি

এটি সরকারের কাছ থেকে অর্থ যা শিক্ষার্থীরা কলেজে থাকাকালীন, একটি চাকরি খোঁজার পরে উপার্জন করতে পারে।

Save for College Program (সেভ ফর কলেজ প্রোগ্রাম)

NYC স্কলারশিপ অ্যাকাউন্ট

NYC স্কলারশিপ অ্যাকাউন্টগুলি NYC Kids RISE-এর মালিকানা ও পরিচালনার অধীন এবং আপনাকে প্রাথমিক \$100 পেতে, পুরস্কার অর্জন করতে এবং কমিউনিটি স্টেকহোল্ডারদের কাছ থেকে অনুদান পেতে অনুমতি দেয়।

আপনার পরিবারের সেভিংস অ্যাকাউন্ট

NYC Kids RISE পরিবারগুলিকে তাদের নিজস্ব সেভিংস অ্যাকাউন্ট খুলতে এবং এটিকে স্কলারশিপ অ্যাকাউন্টের সাথে লিঙ্ক করতে সাহায্য করে, যা আপনাকে আপনার জন্য সঠিক পরিমাণ এবং ফ্রিকোয়েন্সি অনুযায়ী সঞ্চয় করতে দেয়।

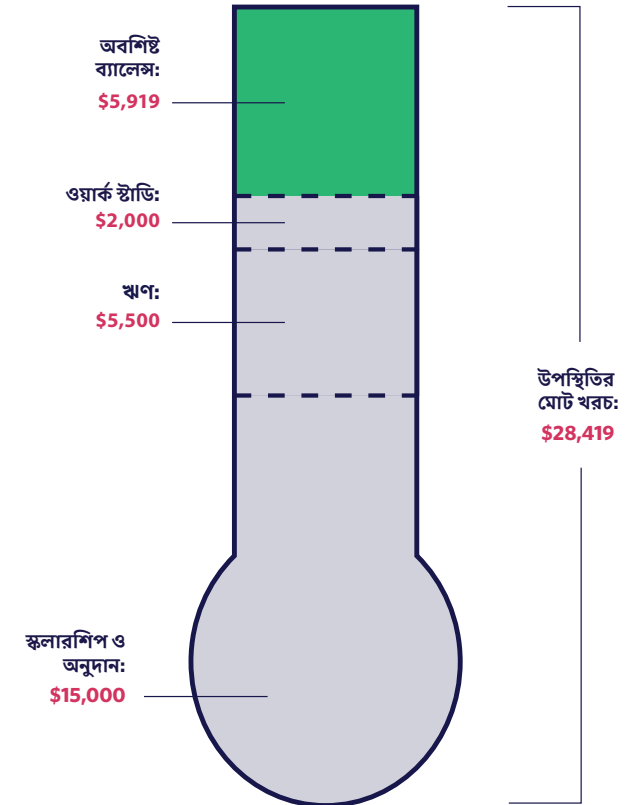
এইড-ও-মিটারের জন্য BINGHAMTON UNIVERSITY-র খরচ

Binghamton University-তে পড়ার পরিকল্পনা করছে এমন একজন শিক্ষার্থীর নমুনা খরচ এবং তাদেরকে দেওয়া আর্থিক সহায়তা নিচে দেওয়া হয়েছে।

উপস্থিতির নমুনা খরচ

খরচের প্রকার	খরচ	মোট খরচ
প্রত্যক্ষ খরচ:	\$26,419	}
টিউশন	\$7,070	
ফি	\$3,249	
আবাসন এবং খাবার	\$16,100	
অপ্রত্যক্ষ খরচ:	\$2,000	}
বই	\$1,000	
ব্যক্তিগত খরচ	\$750	
পরিবহন	\$250	
		\$28,419

Binghamton University-তে পড়ার জন্য শিক্ষার্থীটি কীভাবে তাদের খরচের অর্থায়ন করবে? কিছু অনুপস্থিত আছে কি? আপনি পার্থক্যটি মেটাতে কী ব্যবহার করতে পারেন? নীচের এইড-ও-মিটারে আপনার উত্তরগুলি পূরণ করুন:



নমুনা আর্থিক সাহায্য

আর্থিক সাহায্যের ধরন	পরিমাণ	মোট সাহায্য
অনুদান এবং স্কলারশিপ:	\$15,000	}
Pell অনুদান	\$4,000	
TAP অনুদান	\$4,000	
প্রাতিষ্ঠানিক অ্যাকাডেমিক স্কলারশিপ	\$7,000	
ঋণ:	\$5,500	}
ফেডারেল শিক্ষার্থী ঋণ	\$5,500	
ওয়ার্ক স্টাডি:	\$2,000	}
ওয়ার্ক স্টাডি	\$2,000	
		\$22,500