

Dokiman sa a sèvi pou akonpaye Atelye Pitit Mwen Pral nan Kolèj (My Kid is Going to College Workshop) NYC Kids RISE la. Tcheke [nyckidsrise.org/events](https://nyckidsrise.org/events) pou pwochen atelye ki pral disponib la. Li kapab sèvi tou kòm yon zouti referans endepandan pou ou menm ak fanmi w pandan w ap kòmanse reflechi sou avni edikasyonèl pitit ou a.

## **Kolèj yo**

Enstitisyon ansèyman siperyè k ap ofri yon fòmasyon nan yon domèn espesifik tankou biznis ak atizay liberal yo.

## **Inivèsite yo**

Enstitisyon ansèyman siperyè ki gen plizyè ti kolèj ladan.

## **Kolèj Kominotè yo**

Kolèj k ap ofri kou ki obligatwa pou yon diplòm asosye. Kou akademik sa yo yo dwe konplete yo nan de (2) lane etid atan plen.

## **Kolèj ak Inivèsite Piblik yo**

Kolèj ak inivèsite ki pa p travay pou fè pwofi ke se fon gouvènman an ki sipòte yo prensipalman.

## **Kolèj ak Inivèsite Prive yo**

Kolèj ak inivèsite ki p ap travay pou fè pwofi ke se fon prive ki sipòte yo prensipalman.

## **Kolèj ak Enstiti Pwopriyetè yo**

Kolèj ak inivèsite k ap travay pou pwofi.

## **Fòmasyon Pwofesyonèl**

Pwogram ke lekòl yo, inivèsite, ajans yo, sendika yo ak anplwayè yo ofri ki konsantre sou fòmasyon konpetans pou yon karyè oswa yon djòb espesifik.

## **Lekòl Teknik yo**

Enstitisyon Edikasyonèl ki espesyalize nan domèn tankou, jeni, syans fizik, ak matematik.

## **Lekòl nan Domèn Atizay ak Konsèvatwa yo**

Kolèj ki konsantre sou atizay vizyèl ak la sou sèn yo. Pou admisyon, yo evalye elèv yo sitou sou konpetans oswa talan atistik yo.

## **Kolèj Atizay Liberal yo**

Kolèj ki ofri plizyè tip kou nan syans imèn yo, syans sosyal yo, ak syans yo.

# Pri sa Koute pou Kolèj yo

PAJ SA A OFRI YON APÈSI SOU PRI AN MWAYÈN SA KOUTE POU ALE NAN KOLÈJ. TANPRI REMAKE BYEN KE PRI SA YO KA CHANJE SOU YON BAZ ANYÈL.

## PRI TOTAL SA KOUTE POU ETID YO

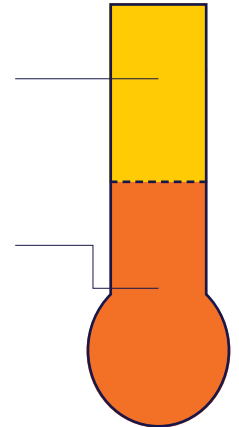
Pri total sa koute pou ale nan kolèja genyen ladann kou dirèk ak kou endirèk yo. Pou kapab prepare totalman pou ale nan kolèj ak nan fòmasyon pwofesyonèl, ou dwe gen yon plan pou kouvri toulède. **Kou dirèk yo** se kou ki parèt sou fakti w la. Yo genyen ladan yo frè eskolarite ak frè yo epi nan sèten ka chanm ak pansyon. **Kou endirèk yo** pa parèt sou fakti w yo men ou dwe kouvri pou ka reyisi nan kolèj ak nan fòmasyon pwofesyonèl. Yo genyen ladan yo depansman pou ale ak soti lekòl la (kat metwo, biyè pou bis, biyè davyon), liv yo, founiti yo, ak depans pèsònèl yo.

## CUNY BARUCH

Pri Total sa Koute pou Etid yo Chak Ane pou 2021-2022\*

- Se yon kolèj piblik ki ofri kat (4) lane detid.
- Li fè pati City University of New York (sistèm CUNY) an.
- Enstitisyon piblik yo ofri avantaj sou frè eskolarite nan eta a pou rezidan eta a. Sa a se yon fason pou ekonomize lajan ak yon bon rezon pou etidye nan NY.

Tip Kou yo	Kou
<b>Kou Dirèk yo:</b>	<b>\$7,462</b>
Frè Eskolarite	\$6,930
Frè Divès Mwayèn yo	\$532
<b>Kou Endirèk yo:</b>	<b>\$10,282</b>
Liv ak Founiti yo	\$1,364
Transpòtasyon	\$1,122
Chanm ak Pansyon	\$4,660
Manje (Dejene)	\$1,360
Depans Pèsònèl yo	\$1,776
<b>Kou Total pou Etid yo:</b>	<b>\$17,744</b>



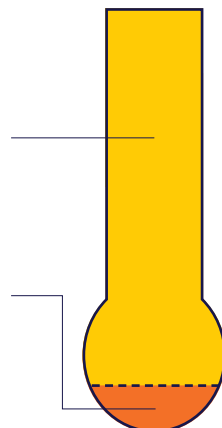
\*Pa gen dètwa

## SUNY STONY BROOK

Pri Total sa Koute pou Etid yo Chak Ane pou 2021-2022

- Se yon inivèsite piblik li ye ki fè pati sistèm State University of New York (SUNY) an.
- Kou sa yo ke yo montre la a se pou yon etidyan ki nan SUNY Stony Brook epi gen anpil chans ke yon etidyan se nan dètwa lekòl sa a li pral viv.

Tip Kou yo	Kou
<b>Kou Dirèk yo:</b>	<b>\$26,064</b>
Frè Eskolarite nan Eta a	\$7,070
Frè Divès Mwayèn yo	\$3,490
Lojman ak Manje	\$15,504
<b>Kou Endirèk yo:</b>	<b>\$3,320</b>
Liv ak Founiti yo	\$900
Transpòtasyon	\$500
Depans Pèsònèl yo	\$1,920
<b>Kou Total pou Etid yo:</b>	<b>\$29,384</b>

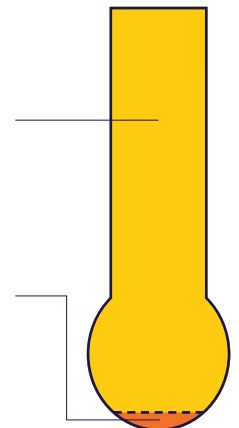


## SYRACUSE UNIVERSITY

Pri Total sa Koute pou Etid yo Chak Ane pou 2021-2022\*

- Se yon inivèsite prive.
- Kou sa yo ke yo montre la a se pou etidyan ki nan yon kolèj siperyè nan Syracuse.

Tip Kou yo	Kou
<b>Kou Dirèk yo:</b>	<b>\$74,486</b>
Frè Eskolarite	\$55,920
Frè Divès Mwayèn yo	\$1,671
Lojman ak Manje	\$16,895
<b>Kou Endirèk yo:</b>	<b>\$3,410</b>
Liv ak Founiti yo	\$1,582
Transpòtasyon	\$719
Depans Pèsònèl yo	\$1,109
<b>Kou Total pou Etid yo:</b>	<b>\$77,896</b>



\*San asirans sante

# Sous Finansman

GENYEN SOUS MILTIP KI DISPONIB POU EDE W FINANSE KOLÈJ AK FÒMASYON PWOFEZYONÈL PITIT OU A.

## SOUS FINANSMAN POU KOLÈJ

### Èd Finansyè

#### Sibvansyon ak Bousdetid

Sa se lajan ke gouvènman an, òganizasyon prive oswa kolèj yo bay ke ou pap gen pou remèt.

#### Prè yo

Ou dwe remèt lajan prè yo epi se gouvènman an ki abityèlman bay yo men tou se ka yon bank oswa òganizasyon prive ki bay yo.

#### Travay-Etid Federal

Sa a se lajan ki soti nan gouvènman an ke etidyan yo ka genyen apre yo jwenn yon djòb yon fwa yo nan kolèj.

### Save for College Program (Pwogram Ekonomize pou Inivèsite)

#### Kont Bousdetid NYC

Se NYC Kids RISE ki se pwopriyete epi k ap jere Kont Bousdetid NYC yo e ki pèmèt ou resevwa yon rekonpans inisyal \$100 e pou resevwa kontribisyon nan men gwo pilye kominote yo.

#### Kont Depay Familyal

NYC Kids RISE ede fanmi yo ouvri pwòp kont depay yo epi lye kont lan ak kont bousdetid la, s ki pèmèt ou fè ekonomi selon montan ak frekans ki bon pou ou a.

## KOU POU BINGHAMTON UNIVERSITY YO POU AID-O-METER

Pi ba a w ap jwenn egzanp kou yo pou yon etidyan k ap planifye pou l ale Binghamton University ak èd finansyè ke yo ofri l yo.

Kijan etidyan an pral finanse kou etid li nan Binghamton University? Èske gen kèk bagay ki manke? Kisa w ta ka itilize pou konble diferans la? Mete repons ou yo nan aid-o-meter anba a:

### EGZANP PRI SA KOUTE POU ETID YO

Tip Kou yo	Kou	Kou Total
<b>Kou Dirèk yo:</b>	<b>\$26,419</b>	}
Frè Eskolarite	\$7,070	
Frè	\$3,249	
Lojman ak Manje	\$16,100	
		<b>\$28,419</b>
<b>Kou Endirèk yo:</b>	<b>\$2,000</b>	}
Liv	\$1,000	
Depans Pèsonèl yo	\$750	
Transpòtasyon	\$250	

### EGZANP ÈD FINANSYÈ

Tip Èd Finansyè	Montan	Èd Total
<b>Sibvansyon yo ak Bousdetid yo:</b>	<b>\$15,000</b>	}
Sibvansyon Pell	\$4,000	
Sibvansyon TAP	\$4,000	
Bousdetid Akademik Enstitisyonèl	\$7,000	
<b>Prè yo:</b>	<b>\$5,500</b>	}
Prè Federal pou Etidyan yo	\$5,500	
<b>Travay-Etid:</b>	<b>\$2,000</b>	}
Travay-Etid	\$2,000	

