

본 안내서는 NYC Kids RISE의 'My Kid is Going to College' 워크숍에서 사용됩니다.  
웹사이트 [nyckidsrise.org/events](https://nyckidsrise.org/events)에서 다음에 참여할 수 있는 워크숍을 알아보세요.  
앞으로의 자녀 교육에 대해 고려할 때 사용할 수 있는 참고 자료입니다.

## 단과 대학

경영학이나 교양 과목 같은 특정 분야의 교육을 제공하는 고등 교육 기관입니다.

## 종합 대학

여러 개의 단과 대학이 있는 고등 교육 기관입니다.

## 커뮤니티 칼리지

준학사 학위 취득에 필요한 과정을 제공하는 대학입니다. 이 학위 과정을 완료하기 위해서는 정규 학습을 2년 수료해야 합니다.

## 공립 단과/종합 대학

정부 자금을 지원받아 운영되는 비영리 대학입니다.

## 사립 단과/종합 대학

민간 자금을 지원받아 운영되는 비영리 대학입니다.

## 영리 대학

영리 단과/종합 대학입니다.

## 직업 훈련

특정 경력이나 직무에 대한 기술 훈련에 중점을 둔 학교, 대학, 기관, 노조, 고용 기업이 제공하는 프로그램입니다.

## 기술 학교

공학, 물리학, 수학 등의 분야를 전문적으로 교육하는 교육 기관입니다.

## 예술종합학교

시각 예술과 공연 예술을 중점적으로 교육하는 대학입니다. 입학에 희망하는 학생은 예술적인 기술이나 재능에 대한 평가를 받습니다.

## 학부 중심 대학

인문, 사회과학, 과학 분야 등의 다양한 교육 과정을 제공하는 대학입니다.

# 대학 학비

대학 학비의 평균 비용을 간략하게 설명하는 페이지입니다. 비용은 해마다 변경될 수 있습니다.

## 총 연간 비용

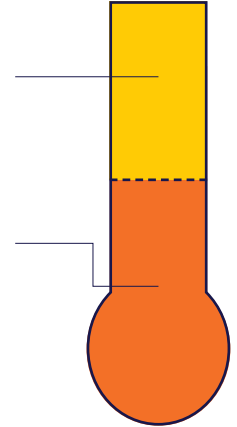
총 연간 비용에는 직간접 비용이 모두 포함됩니다. 대학 진학과 직업 훈련을 완벽하게 준비하기 위해서는 두 가지 비용 모두에 대한 계획을 마련해야 합니다. **직접비**는 고지서에 표시되는 비용입니다. 등록금 및 수업료가 포함되며 경우에 따라서는 숙식 비용도 포함됩니다. **간접비**는 고지서에 표시되지 않지만 대학 및 직업 훈련을 위해 지불해야 하는 비용입니다. 교통비(전철 정기권, 버스표, 비행기표), 도서, 물품, 개인 비용 등이 포함됩니다.

## CUNY BARUCH

2021-2022 학년도 연 총 비용\*

- 공립 4년제 대학입니다.
- City University of New York (CUNY system)에 속한 대학입니다.
- 공공 기관은 주내 주민인 학생에게 등록금 혜택을 제공합니다. 뉴욕에서 돈을 절약하여 공부할 수 있는 방법 중 하나입니다.

비용 유형	비용
<b>직접비:</b>	<b>\$7,462</b>
등록금	\$6,930
평균 기타 비용	\$532
<b>간접비:</b>	<b>\$10,282</b>
도서 및 물품 비용	\$1,364
교통비	\$1,122
기숙사비	\$4,660
식비(점심)	\$1,360
개인 비용	\$1,776
<b>총 연간 비용:</b>	<b>\$17,744</b>



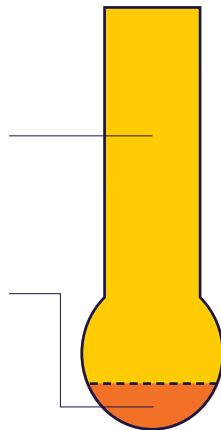
\*기숙사 없음

## SUNY STONY BROOK

2021-2022 학년도 연 총 비용

- State University of New York (SUNY) system에 속한 공립 대학입니다.
- 해당 비용은 SUNY Stony Brook에 다니는 한 학생의 학비로, 학교 기숙사에 거주하는 학생의 경우입니다.

비용 유형	비용
<b>직접비:</b>	<b>\$26,064</b>
주내 주민일 경우의 학비	\$7,070
평균 기타 비용	\$3,490
숙식비	\$15,504
<b>간접비:</b>	<b>\$3,320</b>
도서 및 물품 비용	\$900
교통비	\$500
개인 비용	\$1,920
<b>총 연간 비용:</b>	<b>\$29,384</b>

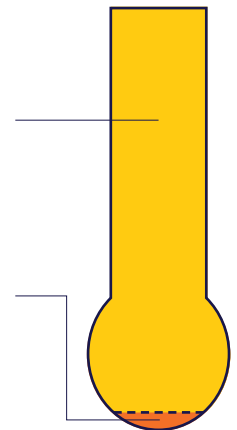


## SYRACUSE UNIVERSITY

2021-2022 학년도 연 총 비용\*

- 사립 대학입니다.
- 해당 비용은 Syracuse 4년제 대학에 다니는 한 학생의 비용입니다.

비용 유형	비용
<b>직접비:</b>	<b>\$74,486</b>
등록금	\$55,920
평균 기타 비용	\$1,671
숙식비	\$16,895
<b>간접비:</b>	<b>\$3,410</b>
도서 및 물품 비용	\$1,582
교통비	\$719
개인 비용	\$1,109
<b>총 연간 비용:</b>	<b>\$77,896</b>



\*보험료 제외

# 자금 자원

자녀의 대학 및 직업 훈련 자기에 도움이 되는 다양한 자원입니다.

## 대학 학자금 자원

### 재정 지원

#### 보조금 및 장학금

민간 단체 또는 대학이 제공하는 학자금으로서 갚을 필요가 없습니다.

#### 대출

학자금 대출은 반드시 갚아야 하며 일반적으로 정부가 제공하지만 은행 또는 민간 단체에서 제공하기도 합니다.

#### 근로 장학금

대학에 입학하여 일자리를 구하면 받을 수 있는 정부 지원 학자금입니다.

## Save for College Program(세이브 포 칼리지 프로그램)

### NYC 장학금 계좌

NYC 장학금 계좌는 NYC Kids RISE가 소유하고 관리하며, 처음에 \$100를 받은 후 지역사회 관련자로부터 기부금 및 장학금을 받을 수 있습니다.

### 가족 저축 계좌

NYC Kids RISE를 통해 가족 저축 계좌를 개설하여 장학금 계좌와 연결하면 본인에게 알맞은 금액과 빈도에 따라 저축할 수 있습니다.

## BINGHAMTON UNIVERSITY 학비 계산용 재정 지원 측정표

Binghamton University 입학 계획을 하고 있는 학생의 비용 및 재정 지원 샘플입니다.

### 총 연간 비용 샘플

비용 유형	비용	총 비용
<b>직접비:</b>	<b>\$26,419</b>	] <b>\$28,419</b>
등록금	\$7,070	
수업료	\$3,249	
숙식비	\$16,100	
<b>간접비:</b>	<b>\$2,000</b>	
도서	\$1,000	] <b>\$28,419</b>
개인 비용	\$750	
교통비	\$250	

### 재정 지원 샘플

재정 지원 유형	금액	총 지원금
<b>보조금 및 장학금:</b>	<b>\$15,000</b>	] <b>\$22,500</b>
Pell 보조금	\$4,000	
TAP 보조금	\$4,000	
교육 기관 장학금	\$7,000	
<b>대출금</b>	<b>\$5,500</b>	] <b>\$28,419</b>
연방 학자금 대출	\$5,500	
<b>근로 장학금:</b>	<b>\$2,000</b>	] <b>\$28,419</b>
근로 장학금	\$2,000	

Binghamton University의 총 연간 비용을 어떻게 마련할 수 있나요? 빠진 것이 있나요? 비용을 충당할 수 있는 방법은 무엇인가요? 아래 재정 지원 측정표에 답을 적어 보세요.

