

这是 NYC Kids RISE “我的孩子就要上大学了”（My Kid is Going to College）研讨会的配套资料。查看 nyckidsrise.org/events，了解下一场可参加的研讨会。当您和您的家人开始考虑孩子将来的学费时，还可以将其当做一个独立参考。

学院

提供特定领域（如商科或文科）课程的高等教育机构。

大学

包含几所小型学院的高等教育机构。

社区学院

提供副学士学位课程的学院。此课程旨在完成两年全日制学习。

公立学院和大学

主要由政府资助的非营利性学院和大学。

私立学院和大学

主要由私人资助的非营利性学院和大学。

营利性私立学院和院校

以营利为目的的学院和大学。

职业培训

由学校、学院、机构、工会和雇主提供的计划，主要为特定职业或岗位人员提供技能培训。

技术学校

工程、物理科学和数学等领域的专门教育机构。

艺术学校和音乐学院

主要培养视觉和表演艺术人才的学院。录取标准主要是考察学生的艺术技能或天赋。

文理学院

提供多种人文学科、社会科学和自然科学课程的学院。

大学费用

本页概述了就读大学的平均费用。
 请注意，这些费用可能会逐年变化。

就读总费用

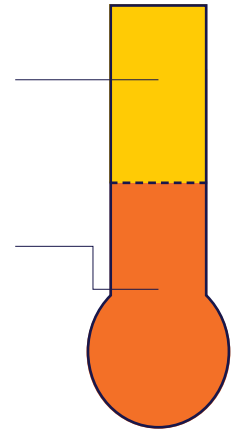
就读总费用包括直接和间接费用。要为上大学和职业培训做好充分准备，您的计划必须同时涵盖这两方面。直接费用是指账单上的费用。这些费用包括学杂费以及某些情况下的住宿费。间接费用不会出现在账单上，但为了顺利完成学业和职业培训，您必须支付这笔费用。这些费用包括往返学校的交通费（地铁卡、汽车票、飞机票）、书本费、文具费和个人生活费。

CUNY BARUCH

2021-2022 一年总费用*

- 这是一所四年制公立学院。
- 属于 City University of New York (CUNY system)
- 公立机构为州内居民提供了一些州内学费福利。这是一种省钱方式，也是来纽约求学的一个重要原因。

费用类型	费用
直接费用:	\$7,462
学费	\$6,930
平均杂费	\$532
间接费用:	\$10,282
书本费和文具费	\$1,364
交通费	\$1,122
住宿费	\$4,660
午餐	\$1,360
个人生活费	\$1,776
就读总费用:	\$17,744



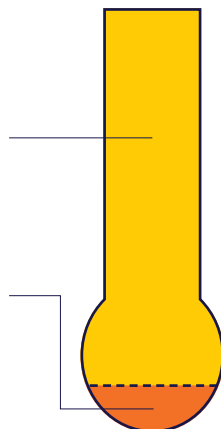
*无宿舍

SUNY STONY BROOK

2021-2022 一年总费用

- 这是一所属于 State University of New York (SUNY) System 的公立大学。
- 此处显示的费用适用就读于 SUNY Stony Brook 的学生，他们可能会入住学校宿舍。

费用类型	费用
直接费用:	\$26,064
州内学费	\$7,070
平均杂费	\$3,490
住宿费	\$15,504
间接费用:	\$3,320
书本费和文具费	\$900
交通费	\$500
个人生活费	\$1,920
就读总费用:	\$29,384

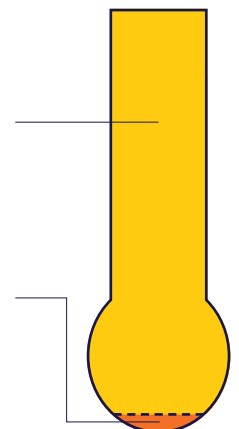


SYRACUSE UNIVERSITY

2021-2022 一年总费用*

- 这是一所私立大学。
- 此处所列费用适用就读于 Syracuse 高级学院的学生。

费用类型	费用
直接费用:	\$74,486
学费	\$55,920
平均杂费	\$1,671
住宿费	\$16,895
间接费用:	\$3,410
书本费和文具费	\$1,582
交通费	\$719
个人生活费	\$1,109
就读总费用:	\$77,896



*无医疗保险

经费来源

有多种渠道可以为您的孩子提供资金支持，帮助其顺利完成大学学业和职业培训。

大学经费来源

经济援助

助学金和奖学金

这些经费由政府、私人组织或大学提供，无需偿还。

贷款

贷款必须偿还，通常由政府提供，但也可能由银行或私人组织提供。

联邦勤工俭学补助

由政府提供，学生入学后可以通过勤工俭学的方式获得的补助。

大学储蓄计划 (Save for College Program)

纽约市奖学金账户

纽约市奖学金账户归 NYC Kids RISE 所有和管理，您可以通过该账户获得初始奖励 100 美元、赚取奖励并接受社区利益相关者的捐助。

您的家庭储蓄账户

NYC Kids RISE 帮助家庭开设储蓄账户并将其关联奖学金账户，您可以按照适合自身情况的金额和频率进行储蓄。

BINGHAMTON UNIVERSITY 费用补助量表

以下是计划就读 Binghamton University 的学生的费用示例以及他们可获得的经济援助。

就读费用示例

费用类型	费用	总费用
直接费用:	\$26,419	}
学费	\$7,070	
杂费	\$3,249	
食宿费	\$16,100	
		\$28,419
间接费用:	\$2,000	}
书本费	\$1,000	
个人生活费	\$750	
交通费	\$250	

经济援助示例

经济援助类型	金额	援助总额
助学金和奖学金:	\$15,000	}
Pell 助学金	\$4,000	
TAP 助学金	\$4,000	
机构学术奖学金	\$7,000	
贷款:	\$5,500	\$22,500
联邦学生贷款	\$5,500	
勤工俭学补助:	\$2,000	}
勤工俭学补助	\$2,000	

学生如何支付就读 Binghamton University 的费用？有漏掉什么吗？您可以用什么补足差额？请在下方的补助量表中填写您的答案。

